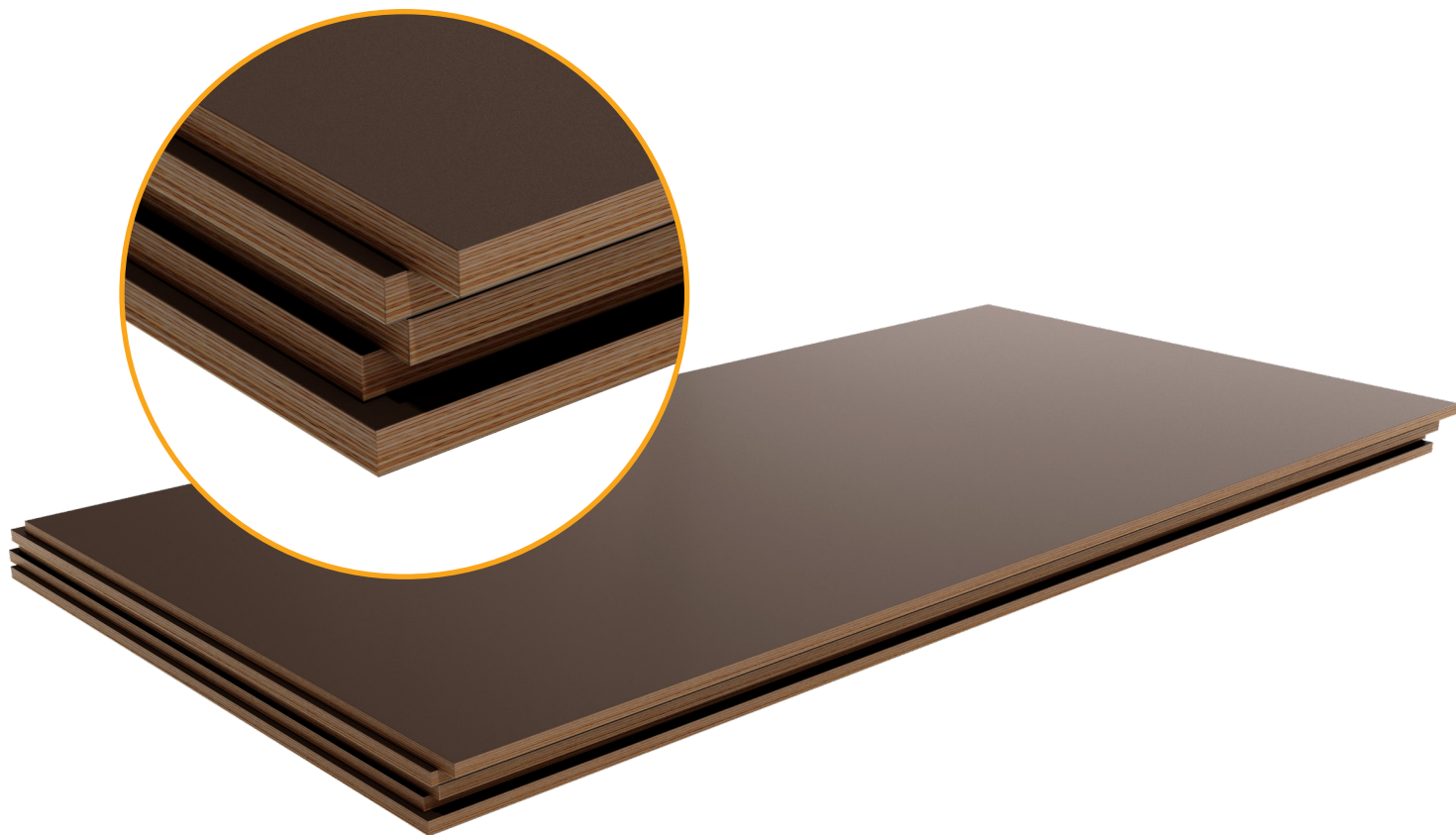


# TABLERO FENÓLICO



Cuando compras a **ULMA**, compras materiales de **alta calidad** para muchos años y además con unos **servicios de apoyo excepcionales**.

**TENEMOS ALTERNATIVAS DESDE 15 HASTA +150 USOS !**

**RESISTENTE + CERTIFICADO + ADAPTABLE**



## VENTA DE TABLERO ENTREGA INMEDIATA

Pregunta por nuestros precios especiales y las promociones de venta:

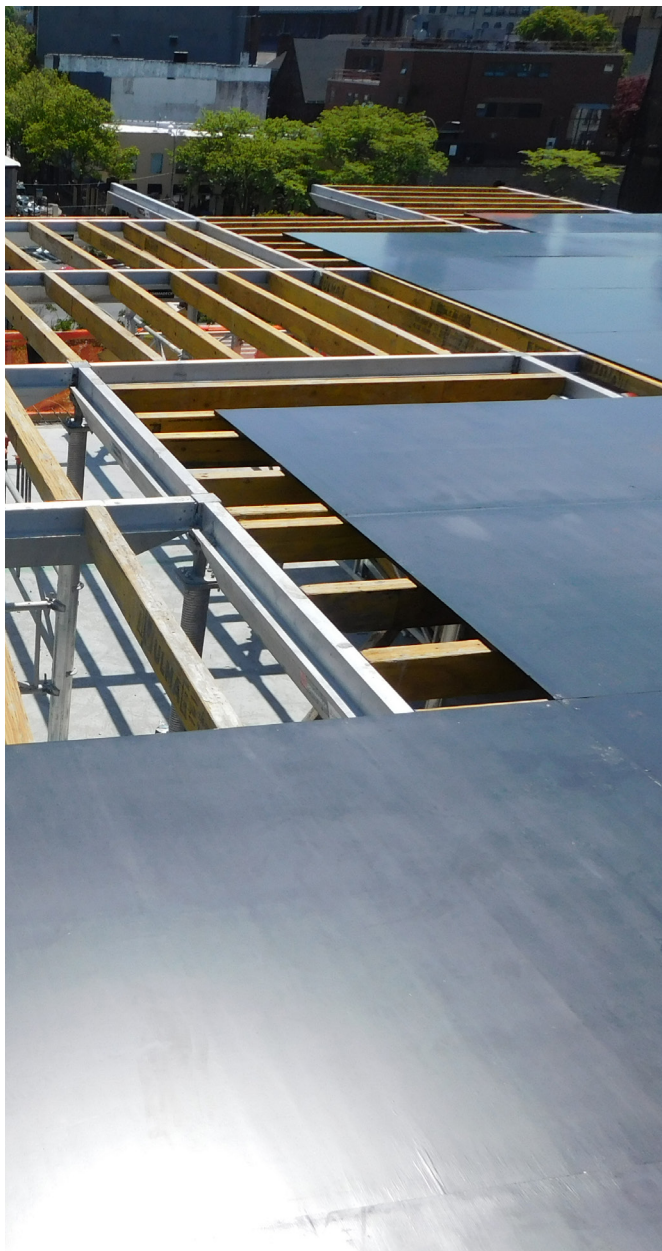
llámanos hoy al **+52 55 5361 6783** o **escribenos** al siguiente email: [ventas@ulmaconstruction.com.mx](mailto:ventas@ulmaconstruction.com.mx)

## I CARACTERÍSTICAS

- Tableros contrachapados de madera revestidos con una **película fenólica** resistente al desgaste y a la corrosión de los productos químicos.
- El proceso de fabricación de los tableros está sujeta a los **máximos estándares de calidad** según norma BFU, EN 314/2 clase exterior.
- **Tableros certificados FSC®:**



Los materiales empleados en este producto se obtuvieron responsablemente.



## ¿Para qué quieres utilizar el tablero que buscas?

- Para encofrados horizontales de losas y trabes.
- Para elementos verticales como muros y columnas.
- Para obtener acabados de concreto aparente con múltiples puestas.
- Variedad de dimensiones y características válidas para diferentes aplicaciones de múltiples puestas.

Nº USOS	TIPO	DIMENSIONES	ESPESOR	Nº CAPAS
15 - 25	Poplar	1.22 x 2.44 m	18 mm	11
25 - 35	Birch	1.22 x 2.44 m	18 mm	13
30 - 45	Birch	1.22 x 2.44 m	18 mm	13
+150	Plástico	1.5 x 2.44 m	13 mm	3

*\* El número de puestas depende de la buena utilización del tablero y del uso del desmoldeante.*



**EL VALOR DE LA CONFIANZA**

[www.ulmaconstruction.com.mx](http://www.ulmaconstruction.com.mx)

011054ESM